

Laplink® PCmover® Professional

ซอฟต์แวร์เดียวสำหรับเคลื่อนย้ายโปรแกรม ไฟล์ และการตั้งค่าไปยังพีซีเครื่องใหม่!

คู่มือผู้ใช้

แผนกบริการลูกค้า/สนับสนุนด้านเทคนิค:

เว็บ: <http://www.laplink.com/contact>

อีเมล: CustomerService@laplink.com

โทรศัพท์ (อเมริกา): +1 (425) 952-6001

โทรสาร (อเมริกา): +1 (425) 952-6002

โทรศัพท์ (อังกฤษ): +44 (0) 870-2410-983

โทรสาร (อังกฤษ): +44 (0) 870-2410-984

Laplink Software, Inc
600 108th Ave. NE, Suite 610
Bellevue, WA 98004
U.S.A.

หมายเหตุด้าน ลิขสิทธิ์ / เครื่องหมายการค้า

© ลิขสิทธิ์ 2017 Laplink Software, Inc. สงวนลิขสิทธิ์ Laplink, โลโก้ของ Laplink, Connect Your World และ PCmover เป็นเครื่องหมายการค้าที่ได้มีการจดทะเบียนไว้แล้ว หรือเครื่องหมายการค้าของ Laplink Software, Inc. ในสหรัฐอเมริกา และ/หรือ ประเทศอื่น เครื่องหมายการค้าอื่น ชื่อผลิตภัณฑ์ ชื่อบริษัท และโลโก้เป็นสมบัติของผู้เป็นเจ้าของ

PCmover Professional ของ Laplink

เป็นวิธีสะดวกและรวดเร็วสำหรับถ่ายโอนจากพีซีเครื่องหนึ่งไปยังอีกเครื่อง
แอปพลิเคชันทรงพลังนี้ถ่ายโอนโปรแกรม ไฟล์ และการตั้งค่าทั้งหมดจากพีซีเครื่องเก่าไปยังพีซีเครื่องใหม่
PCmover Professional สามารถถ่ายโอนพีซีของคุณผ่านเครือข่าย ผ่านสายยูเอสบีซีของ Laplink
หรือสายอีเธอร์เน็ตของ Laplink หากคอมพิวเตอร์ของคุณมีผู้ใช้หลายคน PCmover
เปิดโอกาสให้คุณเลือกว่าจะถ่ายโอนเฉพาะบางผู้ใช้หรือทั้งหมด
ข้อมูลความปลอดภัยเกี่ยวกับความเป็นเจ้าของไฟล์
และการควบคุมการเข้าถึงจะได้รับการปกป้องไว้สำหรับผู้ใช้แต่ละคน

อภิธานศัพท์

พีซีเครื่องเก่า/พีซีต้นทาง: พีซีต้นทางคือ พีซีเครื่อง "เก่า" ที่มีแอปพลิเคชัน ไฟล์
และการตั้งค่าที่คุณปรารถนาจะเคลื่อนย้ายไปยังปลายทาง หรือ พีซีเครื่อง "ใหม่"

พีซีเครื่องใหม่/พีซีปลายทาง: พีซีเครื่อง "ใหม่" คือพีซีที่แอปพลิเคชัน ไฟล์
และการตั้งค่าจะได้รับการเคลื่อนย้ายไปยัง

การถ่ายโอน: กระบวนการคัดลอกแอปพลิเคชัน ไฟล์ และการตั้งค่า ที่คุณได้เลือกไว้ทั้งหมดจากพีซีเครื่อง
"เก่า" ไปยังพีซีเครื่อง "ใหม่"

รายการตรวจสอบก่อนการติดตั้ง (พีซีทั้งสองเครื่อง)

ระบบที่ต้องการสำหรับพีซีแต่ละเครื่อง:

- CPU: หน่วยประมวลผล Intel® Pentium® หรือที่ใช้แทนกันได้ หรือสูงกว่า
- RAM: เท่ากับขนาดต่ำสุดที่ต้องการโดยระบบปฏิบัติการ
- พื้นที่ฮาร์ดดิสก์ที่สามารถใช้งานได้: 200 MB
- Windows 10/8.1/8/7/Vista

PCmover ไม่สนับสนุนการริสโทรเซิร์ฟเวอร์เต็มรูปแบบ อย่างเช่นที่พบใน Windows Server 2003
และ Server 2008 ซอฟต์แวร์นี้สามารถทำงานในระบบปฏิบัติการเหล่านี้ได้
และสามารถใช้เพื่อริสโทรบัญชีและแอปพลิเคชันได้
แต่จะไม่สามารถริสโทรการให้บริการและการตั้งค่าใด ๆ ของระบบ อย่างเช่น Domain Name
Service หรือ Terminal Licensing ได้อย่างถูกต้อง

- ระบบปฏิบัติการในพีซีเครื่องใหม่จะต้องเหมือนกับหรือใหม่กว่าระบบปฏิบัติการในพีซีเครื่องเก่า
- พีซีเครื่องใหม่จะต้องได้รับการอัปเดตที่สำคัญทั้งหมดของ Windows เรียบร้อยแล้ว เพื่อเปิดการอัปเดต Windows:

- Windows 10: ในช่องค้นหาของ Windows ('ค้นหาเว็บและ Windows') พิมพ์ 'Windows Update' แล้วกด "ตกลง" คลิก **Check for Update**
- Windows 8: กดปุ่ม **Windows key + X** ในเมนูที่ปรากฏ คลิก **Control Panel** แล้วคลิก **System and Security** จากนั้นคลิก **Windows Update** ในช่องด้านซ้าย คลิก **Check for updates** แล้วเลือกติดตั้งการอัปเดตที่สำคัญทั้งหมด
- Windows 7 และ Windows Vista: คลิกปุ่ม **Start** จากนั้นคลิก **All Programs** แล้วคลิก **Windows Update** ในช่องด้านซ้าย คลิก **Check for updates** แล้วเลือกติดตั้งการอัปเดตที่สำคัญทั้งหมด
- อย่าเพิ่งเสียบสายยูเอสบีของ Laplink หรือสายอีเธอร์เน็ตของ Laplink รอให้ถึงเวลาที่คู่มือผู้ใช้แนะนำให้ทำเสียก่อน

สำคัญ: เมื่อคุณซื้อ PCmover Professional

จะเป็นการซื้อการอนุญาตให้ใช้สิทธิ์ที่จำกัดให้คุณสามารถทำการถ่ายโอนเนื้อหาจากหนึ่ง (1) พีซีเครื่องเก่าไปยังหนึ่ง (1) พีซีเครื่องใหม่ สำหรับรายละเอียดอย่างสมบูรณ์โปรดอ่าน **End User License Agreement (EULA)**

หากต้องการซื้อการอนุญาตให้ใช้สิทธิ์เพิ่มเติมโปรดเข้าไปที่ <http://www.laplink.com> หรือติดต่อแผนกขายของเราที่ +1-425-952-6001

กำลังติดตั้ง PCmover (ในพีซีทั้งสองเครื่อง)

เพื่อติดตั้ง PCmover จากไฟล์ที่ดาวน์โหลดมา โปรดทำตามขั้นตอนดังต่อไปนี้ในพีซีแต่ละเครื่อง:

1. ดับเบิลคลิกไฟล์ PCmover EXE ในโฟลเดอร์ที่ได้บันทึกไฟล์นั้นไว้ ทำตามคำแนะนำบนหน้าจอ คุณอาจเห็นกล่องข้อความควบคุมบัญชีผู้ใช้ หากเป็นเช่นนั้น ให้คลิก "ใช่" เพื่อ "เปิดใช้งานตัวติดตั้ง" ซึ่งจะเริ่มต้นการติดตั้ง PCmover
2. ทำตามคำแนะนำเหล่านี้ซ้ำในพีซีเครื่องที่สอง

เพื่อติดตั้ง PCmover จาก CD โปรดทำตามขั้นตอนดังต่อไปนี้ในพีซีแต่ละเครื่อง:

1. สอด CD เข้าไปในไดรฟ์ CD-ROM
2. ในกล่องข้อความ AutoPlay ที่ปรากฏขึ้น ให้คลิก **Run Welcome.exe** ซึ่งจะเริ่มต้นการติดตั้ง PCmover ทำตามคำแนะนำบนหน้าจอ

คุณอาจเห็นกล่องข้อความควบคุมบัญชีผู้ใช้ด้วย หากเป็นเช่นนั้น ให้คลิก "ใช่" เพื่อเริ่มการติดตั้ง PCmover

หากคุณไม่เห็นกล่องข้อความ AutoPlay และการติดตั้ง PCmover ไม่ได้เริ่มต้นขึ้น ให้ใช้ Windows (ไฟล์) Explorer เพื่อแสดงเนื้อหาในแผ่น CD คัดดู (หรือค้นหา) ไฟล์ **pcmover_en.exe** แล้วดับเบิลคลิกไฟล์นั้นเพื่อเริ่มต้นการติดตั้ง ทำตามคำแนะนำบนหน้าจอ

3. ทำตามขั้นตอนเหล่านี้ซ้ำในพีซีเครื่องที่สอง

รายการตรวจสอบก่อนการถ่ายโอน (พีซีทั้งสองเครื่อง)

รายการต่อไปนี้จะได้รับการจัดการ และ/หรือ ดำเนินการให้เสร็จสมบูรณ์ในพีซีทั้งสองเครื่องก่อนเริ่มต้น PCmover

- **การติดตั้ง PCmover:** PCmover ได้รับการติดตั้งในพีซีทั้งสองเครื่อง
- **การอนุญาตระดับแอดมิน:** ในบางระบบปฏิบัติการ
คุณอาจต้องได้รับการอนุญาตในระดับแอดมินจึงจะดำเนินการถ่ายโอนได้
- **พื้นที่ว่างฮาร์ดดิสก์ (พีซีเครื่องเก่า กับพีซีเครื่องใหม่):**
ฮาร์ดดิสก์ในคอมพิวเตอร์เครื่องใหม่มีพื้นที่ว่างเท่ากับหรือมากกว่าในคอมพิวเตอร์เครื่องเก่า
- **เวอร์ชันของ Windows (เก่า กับใหม่):** พีซีเครื่องใหม่มี Windows เวอร์ชันเดียวกันหรือใหม่กว่า Windows ที่ติดตั้งเอาไว้ในพีซีเครื่องเก่า
- **เวอร์ชันของ Internet Explorer (เก่า กับใหม่):** พีซีเครื่องใหม่ควรมี Internet Explorer เวอร์ชันใหม่กว่าที่ติดตั้งเอาไว้ในพีซีเครื่องเก่า
- **แอปพลิเคชันในพีซีแต่ละเครื่อง:**
คุณไม่ควรพยายามถ่ายโอนแอปพลิเคชันที่มีอยู่ในพีซีทั้งสองเครื่องเรียบร้อยแล้ว

ตัวอย่าง: สมมติว่ามี Microsoft Word อยู่ในทั้งพีซีเครื่องเก่าและพีซีเครื่องใหม่แล้ว
คุณไม่ควรพยายามถ่ายโอนแอปพลิเคชัน Microsoft Word แต่สามารถถ่ายโอนเอกสาร Word ได้

สำคัญ:
ควรถอนการติดตั้งเวอร์ชันทดลองใช้ของแอปพลิเคชันในพีซีเครื่องใหม่ก่อนทำการถ่ายโอน
เวอร์ชันเต็มของแอปพลิเคชันเดียวกันนั้นจากพีซีเครื่องเก่าเสมอ
- **พีซีที่เป็นโดเมนเครือข่าย:**
พีซีของบริษัทในโดเมนเครือข่ายควรได้รับการเชื่อมต่อและลงชื่อเข้าใช้โดเมนนั้นอย่างน้อยหนึ่งครั้ง
ก่อนการถ่ายโอน
- **การทำความสะอาดคอมพิวเตอร์:** Laplink แนะนำให้คุณเปิดใช้งาน ScanDisk
หรือโปรแกรมอรรถประโยชน์สำหรับตรวจสอบดิสก์ในลักษณะดังกล่าว
รวมไปถึงซอฟต์แวร์ป้องกันไวรัส
และป้องกันสปายแวร์ทั้งในคอมพิวเตอร์เครื่องใหม่และเครื่องเก่าก่อนทำการถ่ายโอน
- **การตั้งค่า/ตัวเลือก ด้านพลังงานของพีซี:** โปรแกรมรักษาจอ โปรดคอลการจำศีล
และตัวเลือกด้านการประหยัดพลังงานในคอมพิวเตอร์ทั้งสองเครื่องควรถูกปิด (เช่น
ตัวเลือกสำหรับการจัดการพลังงานทั้งหมดใน Control Panel ควรได้รับการตั้งค่าเป็น "ไม่เคย"
เพื่อให้เป็นการยกเลิกการใช้งานอย่างสมบูรณ์) คอมพิวเตอร์ทั้งสองเครื่องจะต้องยังคงทำงานและ
"ตื่น" อยู่อย่างสมบูรณ์ในระหว่างการถ่ายโอน และจะต้องไม่มีการเปลี่ยนโหมดไปเป็นรักษาจอ หรือ
หลับ/จำศีล ในระหว่างนั้น

พีซีแบบแล็ปท็อปจะต้องใช้ไฟบ้าน ไม่ใช่แบตเตอรี่
เพราะการถ่ายโอนมักจะใช้เวลาอันเกินกว่าที่แบตเตอรี่จะสามารถจ่ายไฟได้

- **ยกเลิกการใช้กำหนดเวลาสำหรับ งาน/โปรแกรม ทั้งหมด:** เปิดตัวกำหนดเวลาของ Windows (ในเครื่องมือบริหาร) ขึ้นมา แล้วปิดงานหรือโปรแกรมใด ๆ ที่ได้รับการกำหนดให้ทำหน้าที่แบบอัตโนมัติ เพราะจะไปเกิดความขัดแย้งกับการถ่ายโอนของ PCmover
- **ออกจากทุกโปรแกรม:** ออกจากทุกโปรแกรมที่กำลังทำงานอยู่ในคอมพิวเตอร์ทั้งสองเครื่อง ปิดเครื่องมือระบบอย่างเช่น ซอฟต์แวร์สแกนไวรัส ซอฟต์แวร์สแกนสไปยาแวร์ ซอฟต์แวร์ไฟร์วอลล์ และโปรแกรมมอรัลประโยชน์สำหรับการค้นหาในดีสก์ที่อ็อปของพีซีทั้งสองเครื่อง คุณไม่ควรเลือกถ่ายโอนแอปพลิเคชันประเภทเหล่านี้ เพราะธรรมชาติของมันไม่อำนวยความสะดวกให้ทำการถ่ายโอนได้อย่างถูกต้อง

ข้อมูลการถ่ายโอน

- **ระยะเวลา:** การถ่ายโอนอาจใช้เวลานานพอควร ขึ้นอยู่กับหลายปัจจัย เช่น: ขนาดของฮาร์ดดิสก์ที่กำลังทำการถ่ายโอน ปริมาณข้อมูลที่มีอยู่ในนั้น ระดับของความไม่เป็นระเบียบของข้อมูล จำนวนและขนาดของแอปพลิเคชัน รวมไปถึงจนถึงไฟล์และโฟลเดอร์อื่นที่คุณกำลังถ่ายโอน ฯลฯ
- **การอัปเดตสำหรับแอปพลิเคชัน:** บางแอปพลิเคชันที่เก่าหน่อยอาจไม่สามารถทำงานได้อย่างถูกต้องหลังจากถูกถ่ายโอนโดยไม่ได้มีการอัปเดต โดยเฉพาะเมื่อระบบปฏิบัติการในพีซีเครื่องใหม่มีความใหม่กว่าเครื่องเก่า หากคุณอยู่ในกรณีนี้ โปรดตรวจสอบกับผู้ผลิตแอปพลิเคชันเพื่อขอรับการอัปเดต

สำคัญ: บางแอปพลิเคชันที่มีกระบวนการป้องกันการทำสำเนาที่เรียกว่า **Digital Rights Management** อาจทำงานได้ไม่ถูกต้องหลังการถ่ายโอน แอปพลิเคชันเหล่านี้ อย่างเช่นโปรแกรมแบ่งปันเพลงในชื่อของ **iTunes, MusicMatch** และ **Napster** อาจต้องการการกระตุ้นใหม่ในพีซีเครื่องใหม่ หรือไม่เช่นนั้นก็อาจต้องทำการ **Repair** ผ่านทาง **Control Panel** ของ **Windows** หรือมีเช่นนั้นก็ต้องติดตั้งใหม่ บางแอปพลิเคชันอื่น อย่างเช่น **Microsoft Office** ก็อาจต้องการการกระตุ้นใหม่เช่นกัน

พีซีเครื่องเก่า และพีซีเครื่องใหม่: ตรวจสอบหมายเลขประจำผลิตภัณฑ์และเชื่อมต่อ

สำคัญ: หัวข้อ 'รายการตรวจสอบก่อนการถ่ายโอน PCmover' และ 'ข้อมูลการถ่ายโอน' ควรได้รับการพิจารณา และดำเนินการให้เสร็จสิ้นก่อนเริ่มต้นทำการถ่ายโอนโดย PCmover

1. ยินดีต้อนรับสู่ PCmover

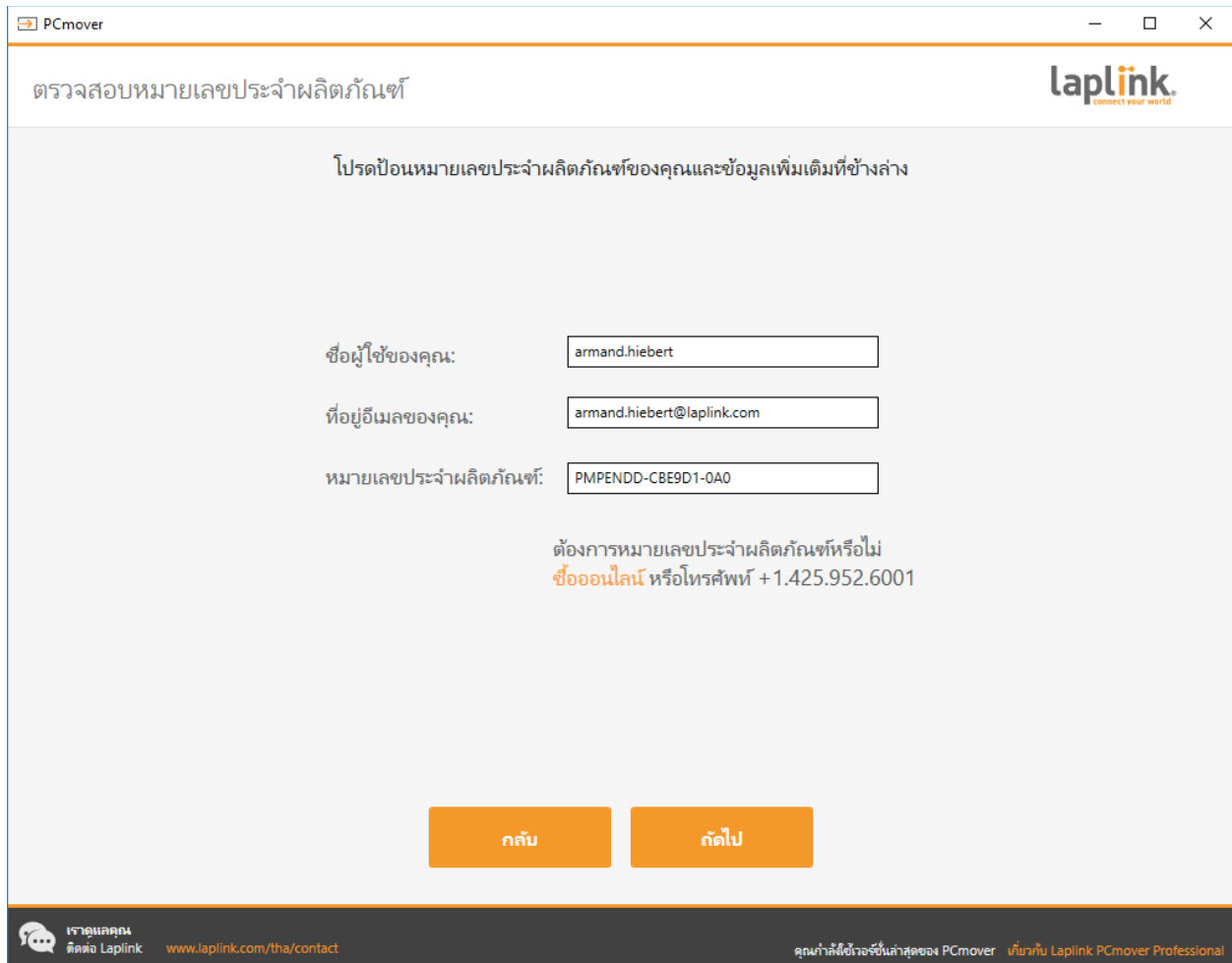
หาก PCmover ยังไม่ได้เปิดใช้งาน ให้เปิดใช้งาน PCmover ในพีซีเครื่องเก่าของคุณ

หมายเหตุ: หากคุณเห็น **Windows Security Alert (User Account Control dialog)** โปรดเลือก 'ยกเลิกการบล็อก' หรือ 'ใช่' เพื่อเปิดใช้งาน PCmover Security Alert คือข้อความมาตรฐานของ Windows ที่จะปรากฏขึ้นเมื่อโปรแกรมส่วนใหญ่ในพีซีของคุณเริ่มต้นขึ้น

หากคุณเห็นการแจ้งเตือนเกี่ยวกับเวอร์ชันใหม่ของ PCmover ให้คลิกลิงค์นั้นเพื่อรับเวอร์ชันล่าสุดของ PCmover คุณจะถูกนำไปยังเว็บเพจที่คุณสามารถดาวน์โหลดเวอร์ชันที่อัปเดตแล้วรวมไปจนถึงแนวทางล่าสุด

สำคัญ: หากมีเวอร์ชันใหม่ให้ใช้งาน โปรดติดตั้งเวอร์ชันใหม่นั้นในคอมพิวเตอร์ทั้งสองเครื่องทันที
คลิกถ่ายโอนระหว่างพีซี แล้วไปยังขั้นตอนที่ 2

2. ตรวจสอบหมายเลขประจำผลิตภัณฑ์



The screenshot shows a web browser window titled "PCmover" with the Laplink logo in the top right corner. The page title is "ตรวจสอบหมายเลขประจำผลิตภัณฑ์" (Verify Product Key). The main heading reads "โปรดป้อนหมายเลขประจำผลิตภัณฑ์ของคุณและข้อมูลเพิ่มเติมที่ข้างล่าง" (Please enter your product key and additional information below). There are three input fields: "ชื่อผู้ใช้ของคุณ:" (Your username) with "armand.hiebert", "ที่อยู่อีเมลของคุณ:" (Your email address) with "armand.hiebert@laplink.com", and "หมายเลขประจำผลิตภัณฑ์:" (Product key) with "PMPENDD-CBE9D1-0A0". Below the fields, it says "ต้องการหมายเลขประจำผลิตภัณฑ์หรือไม่" (Do you need a product key?) and provides contact information: "ชื่อออนไลน์ หรือโทรศัพท์ +1.425.952.6001". At the bottom, there are two orange buttons: "กลับ" (Back) and "ถัดไป" (Next). The footer contains a chat icon, the text "เราแคคน ติดต่อ Laplink www.laplink.com/tha/contact", and "คุณกำลังใช้งานรุ่นล่าสุดของ PCmover เกี่ยวกับ Laplink PCmover Professional".

ป้อนชื่อผู้ใช้ ที่อยู่อีเมล และหมายเลขประจำผลิตภัณฑ์ของคุณ แล้วคลิก "ถัดไป"

หมายเลขประจำผลิตภัณฑ์: ตำแหน่งของหมายเลขประจำผลิตภัณฑ์ของคุณขึ้นอยู่กับว่าคุณซื้อ PCmover ของคุณอย่างไร

- **ดาวน์โหลด:** เมื่อคุณซื้อผลิตภัณฑ์นี้

คุณควรได้รับอีเมลยืนยันที่มาพร้อมหมายเลขประจำผลิตภัณฑ์ของคุณ หากคุณไม่มีข้อความอีเมลให้ใช้งานแล้ว โปรดเข้าไปที่หน้า "การดาวน์โหลดของฉัน" ของบัญชีการสนับสนุนของ Laplink ของคุณที่:

<http://www.laplink.com/mysupport/myStore.asp>

เมื่อเข้าไปแล้วให้ป้อนที่อยู่อีเมลที่คุณเคยให้ไว้เมื่อตอนซื้อผลิตภัณฑ์ หากคุณลืมรหัสผ่าน โปรดกรอกที่อยู่อีเมลของคุณ แล้วคลิกที่ลิงค์ลืมรหัสผ่านของคุณ

- **CD:** ติดอยู่ที่ช่อง CD

เมื่อคุณป้อนหมายเลขประจำผลิตภัณฑ์ของคุณเข้าไปใน PCmover หมายเลขนั้นจะได้รับการ "ตรวจสอบ" (ความถูกต้อง) โดยใช้การเชื่อมต่ออินเทอร์เน็ตของคอมพิวเตอร์เครื่องใหม่ของคุณ หากคุณเชื่อมต่อกับอินเทอร์เน็ตแล้ว แต่ไม่สามารถผ่านหน้าจอตตรวจสอบหมายเลขประจำผลิตภัณฑ์ไปได้ แรกที่สุดให้ยกเลิกการใช้ซอฟต์แวร์รักษาความปลอดภัยทั้งหมด อย่างเช่น ซอฟต์แวร์สแกนไวรัส ซอฟต์แวร์สแกนสไปยาแวร์ และไฟร์วอลล์ แล้วลองใหม่อีกครั้ง

หากทำเช่นนั้นแล้วยังไม่ได้ผล ให้คลิกตรวจสอบโดยใช้พีซีอีกเครื่อง จะมีหน้าจอปรากฏขึ้นมาพร้อมชื่อเครือข่ายและรหัสชั่วคราวของคุณ

คุณจะต้องใช้ชื่อเครือข่าย และรหัสชั่วคราว พร้อมด้วยหมายเลขประจำผลิตภัณฑ์ของ PCmover ของคุณ เพื่อรับรหัสสำหรับตรวจสอบซึ่งจะต้องนำไปใช้แทนหมายเลขประจำผลิตภัณฑ์เพื่อกระตุ้นผลิตภัณฑ์ของคุณ

สำหรับพีซีเครื่องอื่นที่มีการเข้าถึงอินเทอร์เน็ตให้เข้าไปที่:
<http://www.laplink.com/validation>

เลือก **PCmover** แล้วทำตามคำแนะนำในหน้านั้น

หากคุณไม่มีพีซีเครื่องใดเชื่อมต่อกับอินเทอร์เน็ตเลย โปรดโทรศัพท์ถึงทีมบริการลูกค้าของเราที่ +1-425-952-6001

3. เปิดใช้งาน PCmover บนทั้งสองพีซี



ไปยังพีซีเครื่องใหม่ของคุณแล้วทำตามขั้นตอนที่หนึ่งและสองเมื่อก่อนหน้านี้ในพีซีเครื่องใหม่นั้น เมื่อคุณเห็นหน้าจอ **เปิดใช้งาน PCmover ในพีซีทั้งสองเครื่อง บนพีซีเครื่องใหม่** ให้ทำตามขั้นตอนที่สี่
หมายเหตุ: อย่าคลิก 'ถัดไป' บนพีซีทั้งสองเครื่องจนกว่าจะทำขั้นตอนที่สี่เสร็จสมบูรณ์

4. เชื่อมต่อพีซีเครื่องเก่าเข้ากับเครื่องใหม่

เลือกว่าคุณจะใช้วิธีการไหนเชื่อมต่อพีซีเครื่องเก่ากับเครื่องใหม่เพื่อทำการถ่ายโอน Laplink แนะนำให้ใช้เครือข่ายไวไฟ หรือเครือข่ายใช้สายถ้ามีให้ใช้ได้

- **เครือข่ายไวไฟ หรือใช้สาย:**

พีซีทั้งเครื่องเก่าและเครื่องใหม่ของคุณต้องอยู่ในเครือข่ายไวไฟหรือเครือข่ายใช้สายเดียวกัน หากเป็นเช่นนั้นแสดงว่าคอมพิวเตอร์ของคุณได้รับการเชื่อมต่อเรียบร้อยแล้ว คลิก "**ถัดไป**" บนทั้งพีซีเครื่องเก่าและพีซีเครื่องใหม่ในหน้าจอ **เปิดใช้งาน PCmover** ในทั้งสองพีซี

- สายอีเธอร์เน็ตของ **Laplink** หรือสายยูเอสบีของ **Laplink**: เสียบสายเคเบิลของ Laplink เข้าไปในพอร์ตอีเธอร์เน็ตหรือยูเอสบีที่ใช้การได้ในทั้งพีซีเครื่องเก่าและเครื่องใหม่ของคุณ คลิก "ถัดไป" บนทั้งพีซีเครื่องเก่าและพีซีเครื่องใหม่ในหน้าจอ เปิดใช้งาน **PCmover** ในทั้งสองพีซี

หมายเหตุ:

หากมีวีซาร์ดตรวจสอบฮาร์ดแวร์ใหม่ปรากฏขึ้นมาในเวลาที่คุณเสียบสายยูเอสบีเข้าไปที่ **Windows XP** ให้เลือก "ไม่ใช่ครั้งนี้" แล้วคลิก 'ถัดไป'

หากคุณเห็นกล่องข้อความแจ้งว่า "ไม่สามารถตรวจพบการเชื่อมต่อด้วยสายยูเอสบี" โปรดตรวจสอบว่าได้มีการเสียบสายดังกล่าวเข้าไปในพีซีทั้งสองเครื่องเรียบร้อยแล้ว

5. พีซีเครื่องเก่า: หาพีซีอีกเครื่อง

หาพีซีอีกเครื่อง

พบ: Desktop-75ruaoo
ตรวจสอบทิศทางการถ่ายโอน

พีซีเครื่องเก่า
Desktop-75ruaoo

พีซีเครื่องใหม่
Liuswawks0384
(พีซีเครื่องนี้)

สลับทิศทางการถ่ายโอน

วิธีการเชื่อมต่อ:
ยูเอสบี

เปลี่ยนแปลงวิธีการเชื่อมต่อ (ขั้นสูง)

คุณสามารถลองใช้วิธีการเชื่อมต่ออื่น
ซึ่งอาจช่วยให้สามารถถ่ายโอนได้เร็วขึ้น

การทำเช่นนี้ใช้เวลานานเท่าไร

สแกนอีกครั้ง

หมายเลขประจำผลิตภัณฑ์: PMPENDD-CBE9D1-0A0
เปลี่ยนหมายเลขประจำผลิตภัณฑ์

กลับ วิเคราะห์พีซี

เราดูแลคุณ
ติดต่อ Laplink www.laplink.com/tha/contact

คุณกำลังใช้เวอร์ชันล่าสุดของ PCmover เก็บถาวร Laplink PCmover Professional

หากคุณเห็นชื่อของพีซีทั้งสองเครื่องปรากฏในหน้าจอพบพีซีเครื่องอื่นในพีซีเครื่องเก่าของคุณแสดงว่าพีซีเครื่องเก่าและพีซีเครื่องใหม่ของคุณเชื่อมต่อกันเรียบร้อยแล้ว

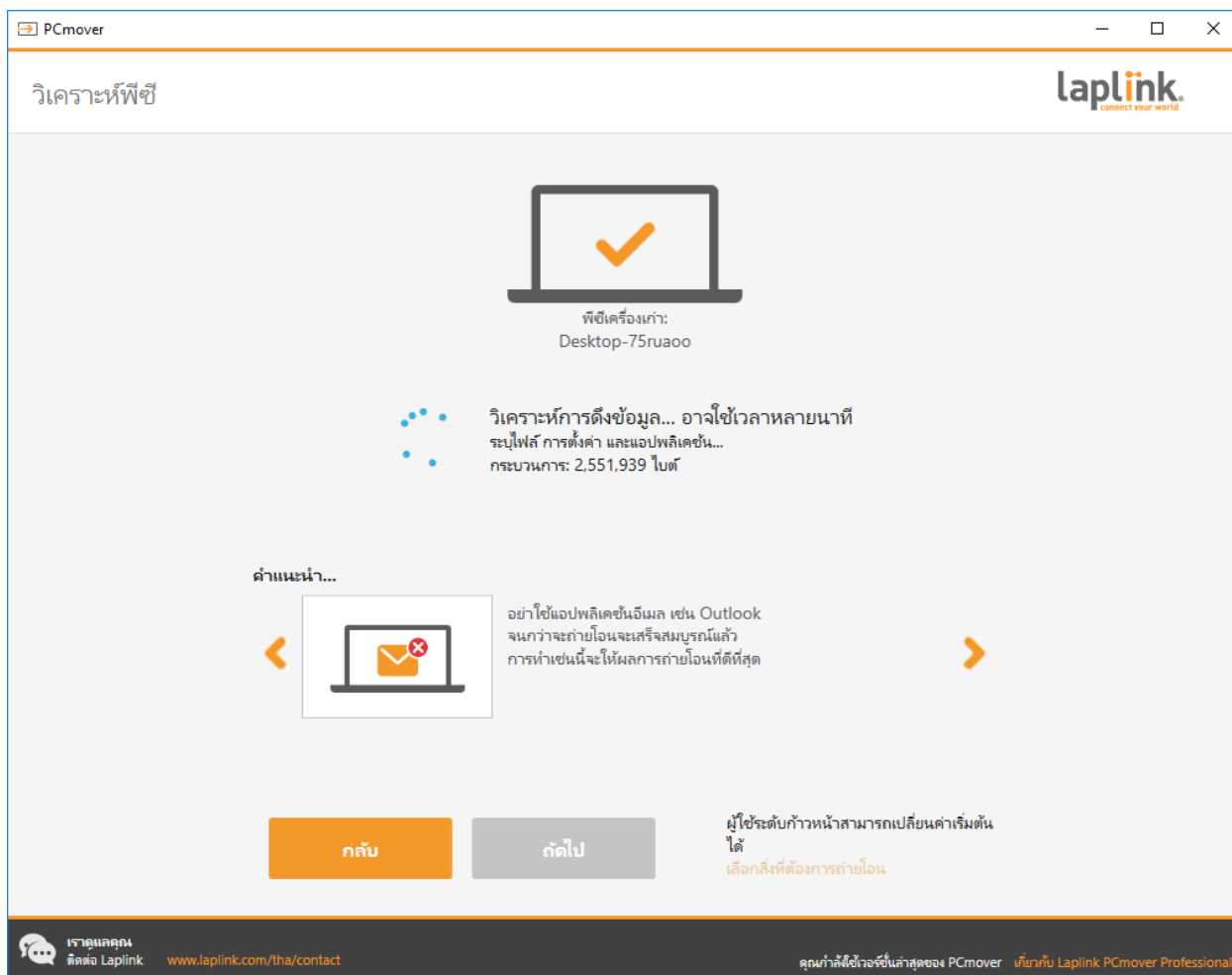
หมายเหตุ: หากคุณไม่เห็นพีซีทั้งสองเครื่องแสดงอยู่ ให้คลิก 'สแกนอีกครั้ง' ในพีซีเครื่องเก่าของคุณ คุณอาจเห็นกล่องข้อความที่มีชื่อของพีซีเครื่องใหม่ของคุณแสดงอยู่ หากเป็นเช่นนั้นให้เลือกพีซีเครื่องนั้นแล้วคลิก 'ตกลง'

เมื่อพีซีเครื่องเก่ากับพีซีเครื่องใหม่ของคุณเชื่อมต่อกันแล้ว แสดงว่าการตั้งค่าบนพีซีเครื่องเก่าเสร็จสิ้นแล้ว ให้ไปยังพีซีเครื่องใหม่แล้วดำเนินการในขั้นตอนต่อไปเพื่อจบการตั้งค่าสำหรับการถ่ายโอน

พีซีเครื่องใหม่: ตั้งค่าการถ่ายโอน

1. หาพีซีอีกเครื่อง

ในพีซีเครื่องใหม่ ให้คลิกวิเคราะห์พีซี



เมื่อการวิเคราะห์เสร็จสมบูรณ์ ให้ตัดสินใจเลือกสิ่งที่ต้องการถ่ายโอนมายังพีซีเครื่องใหม่:

- **เลือกสิ่งที่ต้องการถ่ายโอน:** หากคุณต้องการถ่ายโอนเพียงบางแอปพลิเคชัน ไฟล์ และการตั้งค่าไปยังพีซีเครื่องใหม่ ให้คลิกลิงค์ข้อความ **เลือกสิ่งที่จะถ่ายโอน** แล้วดำเนินการในขั้นตอนที่สอง

- **ถ่ายโอนทุกสิ่ง:** หากคุณต้องการถ่ายโอนแอปพลิเคชัน ไฟล์ และการตั้งค่าทั้งหมดไปยังพีซีเครื่องใหม่ของคุณให้คลิก **"ต่อไป"** ข้ามขั้นตอนที่สองและสามไปยังขั้นตอนที่สี่เพื่อจบการตั้งค่าแล้วเริ่มต้นการถ่ายโอน

2. เลือกสิ่งที่ต้องการถ่ายโอน



- **บัญชีผู้ใช้ ไฟล์ และการตั้งค่า (ไม่รวมแอปพลิเคชัน)** หากต้องการถ่ายโอนเฉพาะบัญชีผู้ใช้ ไฟล์ และการตั้งค่า ให้เลือกตัวเลือกนี้แล้วคลิก **"ถัดไป"** ข้ามขั้นตอนที่สองไปยังขั้นตอนที่สี่เพื่อทำการถ่ายโอนให้เสร็จสมบูรณ์

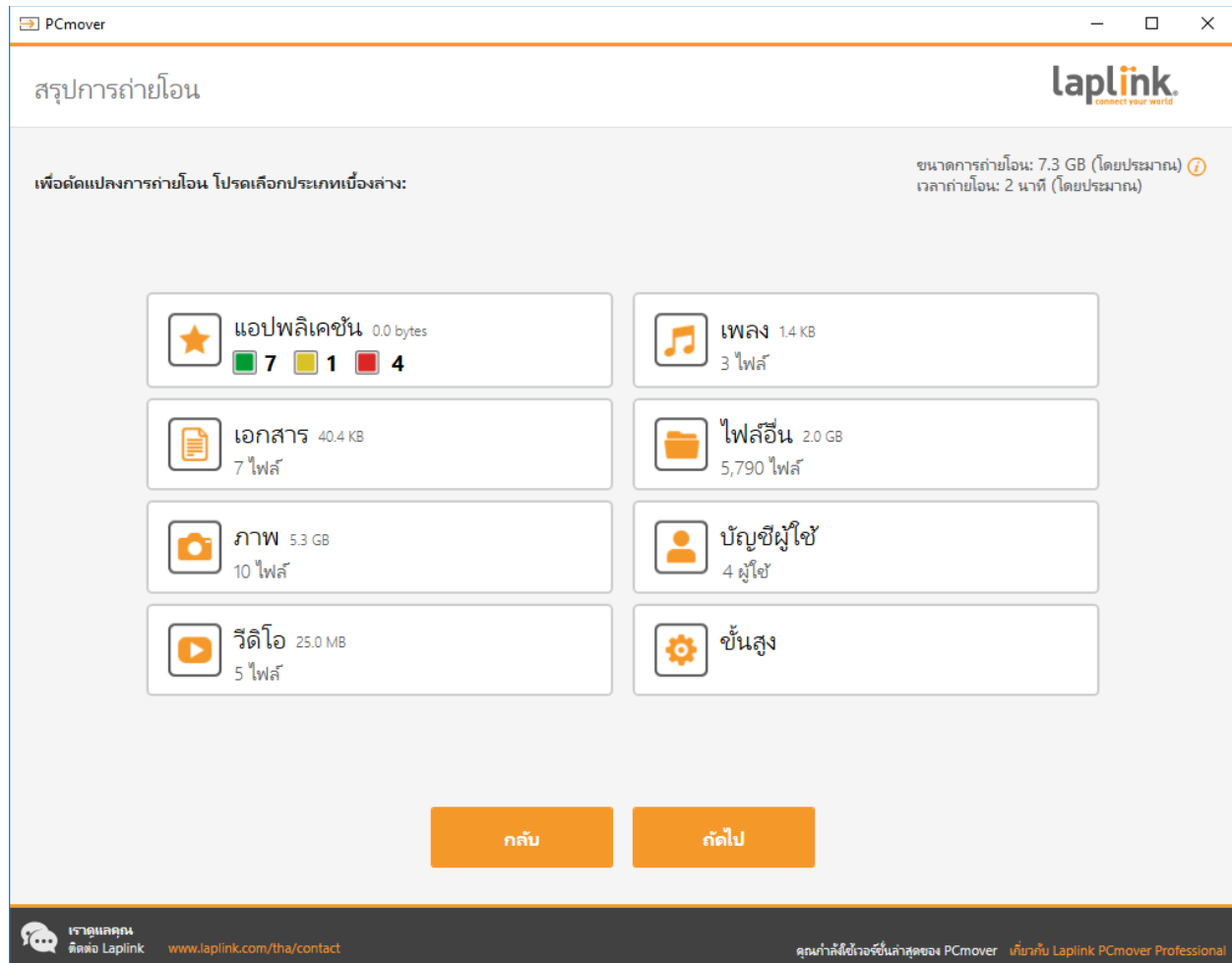
สำคัญ: ตัวเลือกนี้ไม่ถ่ายโอนแอปพลิเคชัน หากต้องการถ่ายโอนแอปพลิเคชันให้คลิก **'ให้ฉันเลือก'** แล้วเลือกสิ่งที่ต้องการถ่ายโอน

- **ถ่ายโอนไฟล์เท่านั้น:** หากต้องการถ่ายโอนเฉพาะไฟล์ ให้เลือกตัวเลือกนี้แล้วคลิก **"ถัดไป"** ข้ามขั้นตอนที่สองไปยังขั้นตอนที่สี่เพื่อทำการถ่ายโอนให้เสร็จสมบูรณ์

สำคัญ: ตัวเลือกนี้ไม่ถ่ายโอนแอปพลิเคชัน บัญชีผู้ใช้ หรือการตั้งค่า หากต้องการถ่ายโอนสิ่งเหล่านี้ให้คลิก **'ให้ฉันเลือก'** แล้วเลือกสิ่งที่ต้องการถ่ายโอน

- **ให้ฉันเลือก:** หากต้องการเลือกที่จะถ่ายโอนแอปพลิเคชัน บัญชีผู้ใช้ ไฟล์ และการตั้งค่าใดบ้าง ให้เลือกตัวเลือกนี้แล้วคลิก "ถัดไป" ไปยังขั้นตอนที่สามเพื่อทำการเลือกเหล่านี้

3. สรุปการถ่ายโอน



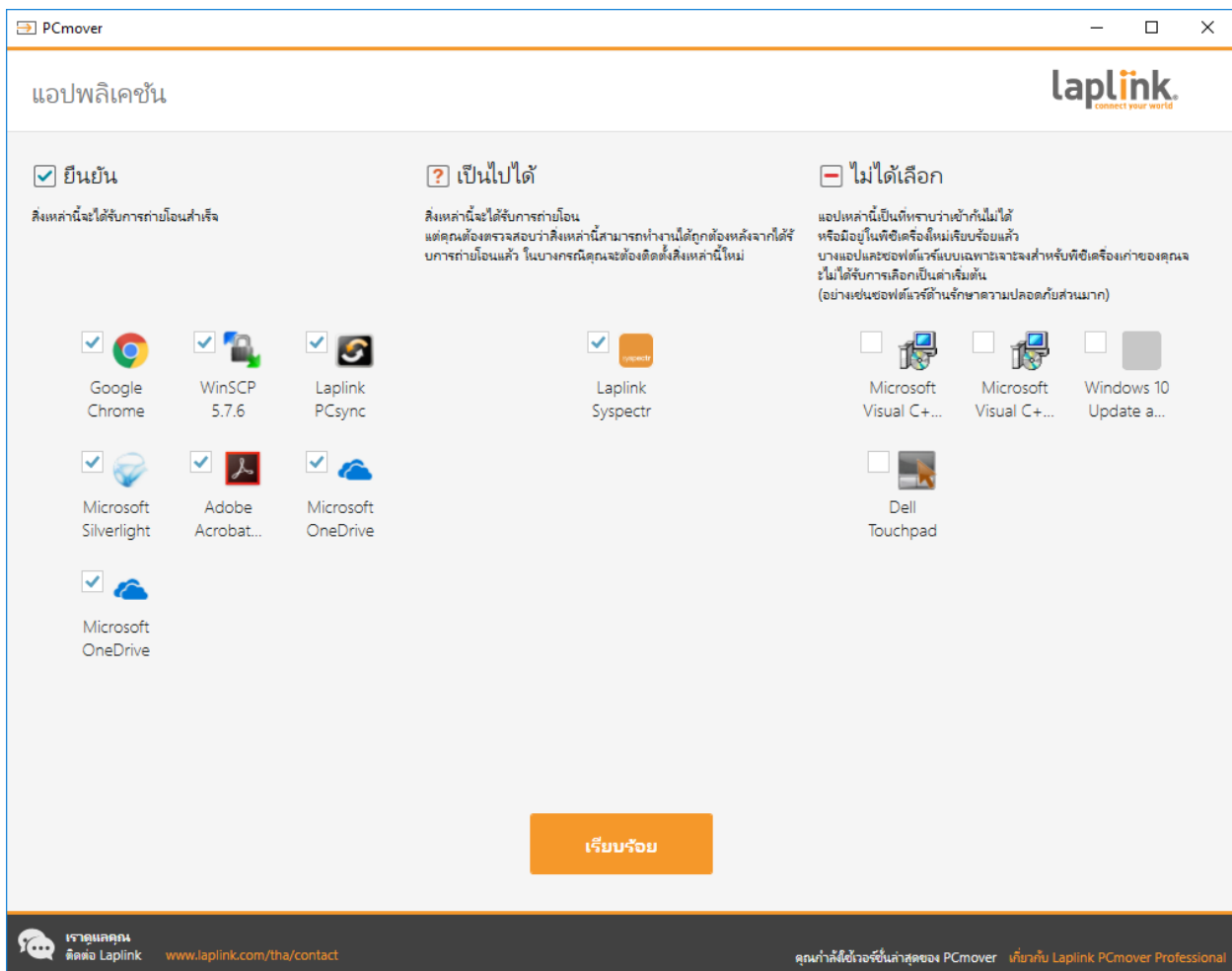
เลือกรายการที่คุณต้องการปรับแต่ง เมื่อเสร็จสิ้นแต่ละรายการแล้ว คุณจะกลับมายังหน้าจอนี้คลิก "ถัดไป" เมื่อเสร็จสิ้นการปรับแต่งการถ่ายโอน แล้วไปยังขั้นตอนที่ 4

- **แอปพลิเคชัน:** แอปพลิเคชันทั้งหมดที่สามารถได้รับการถ่ายโอนจะถูกเลือกเป็นค่าเริ่มต้น หากต้องการคุณสามารถยกเลิกการเลือกบางแอปพลิเคชันที่ไม่ต้องการถ่ายโอนไปยังพีซีเครื่องใหม่อย่างเป็นทางการเฉพาะเจาะจง ดูขั้นตอนที่ 3a สำหรับคำแนะนำเพิ่มเติม
- **เอกสาร / ภาพ / วีดีโอ / เพลง / ไฟล์อื่น ๆ:** ทุกรายการในแต่ละประเภทจะได้รับการเลือกเป็นค่าเริ่มต้น ยกเลิกการเลือกรายการใดที่คุณไม่ต้องการถ่ายโอนแล้วคลิก "เสร็จสิ้น"
- **บัญชีผู้ใช้:** คุณสามารถพิจารณาและแก้ไขการตั้งค่าสำหรับวิธีที่บัญชีผู้ใช้จะได้รับการถ่ายโอน ดูขั้นตอนที่ 3b สำหรับคำแนะนำเพิ่มเติม

● **ขั้นสูง:**

คุณสามารถพิจารณาและแก้ไขการตั้งค่าสำหรับวิธีที่ใดรฟ์กับไฟล์บางประเภทจะได้รับการถ่ายโอน สามารถทำการเปลี่ยนแปลงการตั้งค่าเองอย่างอื่นได้อีกตามความต้องการ (ผู้ใช้ระดับก้าวหน้าเท่านั้น) ดูขั้นตอนที่ 3c สำหรับคำแนะนำเพิ่มเติม

3a แอปพลิเคชัน



รายชื่อแอปพลิเคชัน: หน้าจอนี้จะแสดงรายชื่อแอปพลิเคชันในคอมพิวเตอร์เครื่องเก่าของคุณ ทุกแอปพลิเคชันที่มีแนวโน้มว่าน่าจะสามารถถ่ายโอนได้สำเร็จจะได้รับเลือกเป็นค่าเริ่มต้นเพื่อถ่ายโอนไปยังพีซีเครื่องใหม่ คุณสามารถยกเลิกการเลือกแอปพลิเคชันใดที่ไม่ปรารถนาจะถ่ายโอนได้

คลิก "เสร็จสิ้น" เมื่อเสร็จ แอปพลิเคชันใดไม่ได้ถูกเลือกโดย PCmover ไม่น่าจะได้รับการถ่ายโอนสำเร็จ จึงไม่ควรเลือก รายการเบื้องล่างแสดงแอปพลิเคชันและโปรแกรมที่ไม่ควรถ่ายโอน

อย่าถ่ายโอน:

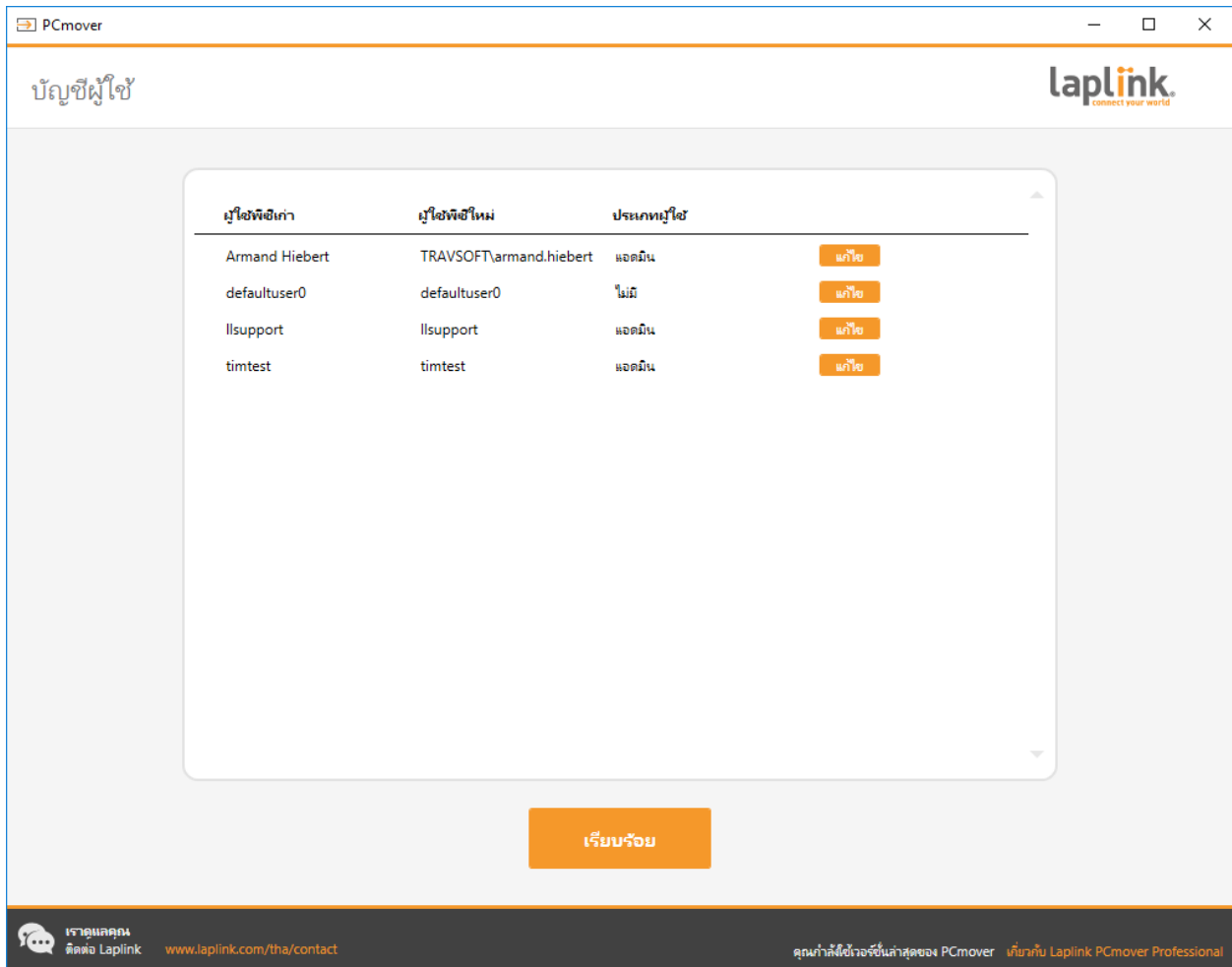
- แอปพลิเคชันที่เข้ากับระบบปฏิบัติการในพีซีเครื่องใหม่ไม่ได้
เหตุการณ์เช่นนี้สามารถเกิดขึ้นได้เป็นครั้งคราวเมื่อถ่ายโอนจากระบบปฏิบัติการที่เก่ากว่าไปยังระบบปฏิบัติการที่ใหม่กว่า หรือเมื่อถ่ายโอนจาก OS 32-bit ไปยัง OS 64-bit
- แอปพลิเคชันนั้นได้รับการติดตั้งไว้ในพีซีเครื่องใหม่เรียบร้อยแล้ว
- แอปพลิเคชันที่มีเวอร์ชันทดลองใช้ติดตั้งอยู่ในพีซีเครื่องหนึ่งกับมีเวอร์ชันเต็มในพีซีอีกเครื่อง
สำคัญ:
ควรถอนการติดตั้งเวอร์ชันทดลองใช้ของแอปพลิเคชันในพีซีเครื่องใหม่ก่อนทำการถ่ายโอนเวอร์ชันเต็มของแอปพลิเคชันเดียวกันนั้นจากพีซีเครื่องเก่าเสมอ
- เครื่องมีระบบ เช่น ซอฟต์แวร์สแกนไวรัส ซอฟต์แวร์ตรวจจับสแปมแวร์ ซอฟต์แวร์ไฟร์วอลล์ และโปรแกรมมอรัลประโยชน์สำหรับค้นหาบนเดสก์ท็อป ซึ่งไม่น่าจะสามารถถ่ายโอนได้อย่างถูกต้อง

สำคัญ: "แอปพลิเคชันที่ไม่ได้จดทะเบียน" คือแอปพลิเคชันที่ไม่ได้ปรากฏในโปรแกรม Add/Remove ใน Control Panel ของ Windows คำว่า "ไม่ได้จดทะเบียน" ในที่นี้ไม่ได้หมายถึงว่าคุณได้จดทะเบียนแอปพลิเคชันนั้น ๆ กับผู้ผลิตหรือเปล่า

รายชื่อแอปพลิเคชันที่ไม่ได้จดทะเบียนนี้มักจะหมายรวมถึงแอปพลิเคชันที่ได้รับการติดตั้งไว้อย่างมีความเฉพาะเจาะจงสำหรับฮาร์ดแวร์ที่มีในคอมพิวเตอร์เครื่องเก่า แอปพลิเคชันเหล่านี้จึงทำงานเฉพาะในฮาร์ดแวร์ที่ได้รับการออกแบบมาเพื่อใช้งานเท่านั้น แต่จะขัดแย้งหรือทำงานขัดกันกับฮาร์ดแวร์ที่ไม่ได้รับการออกแบบมา

ข้อสังเกตสำหรับการถ่ายโอนแบบ "ไฟล์และการตั้งค่าเท่านั้น" กับ "ไฟล์เท่านั้น": แอปพลิเคชันจะไม่ถ่ายโอนตามการเลือกครั้งก่อนของคุณ

3b บัญชีผู้ใช้

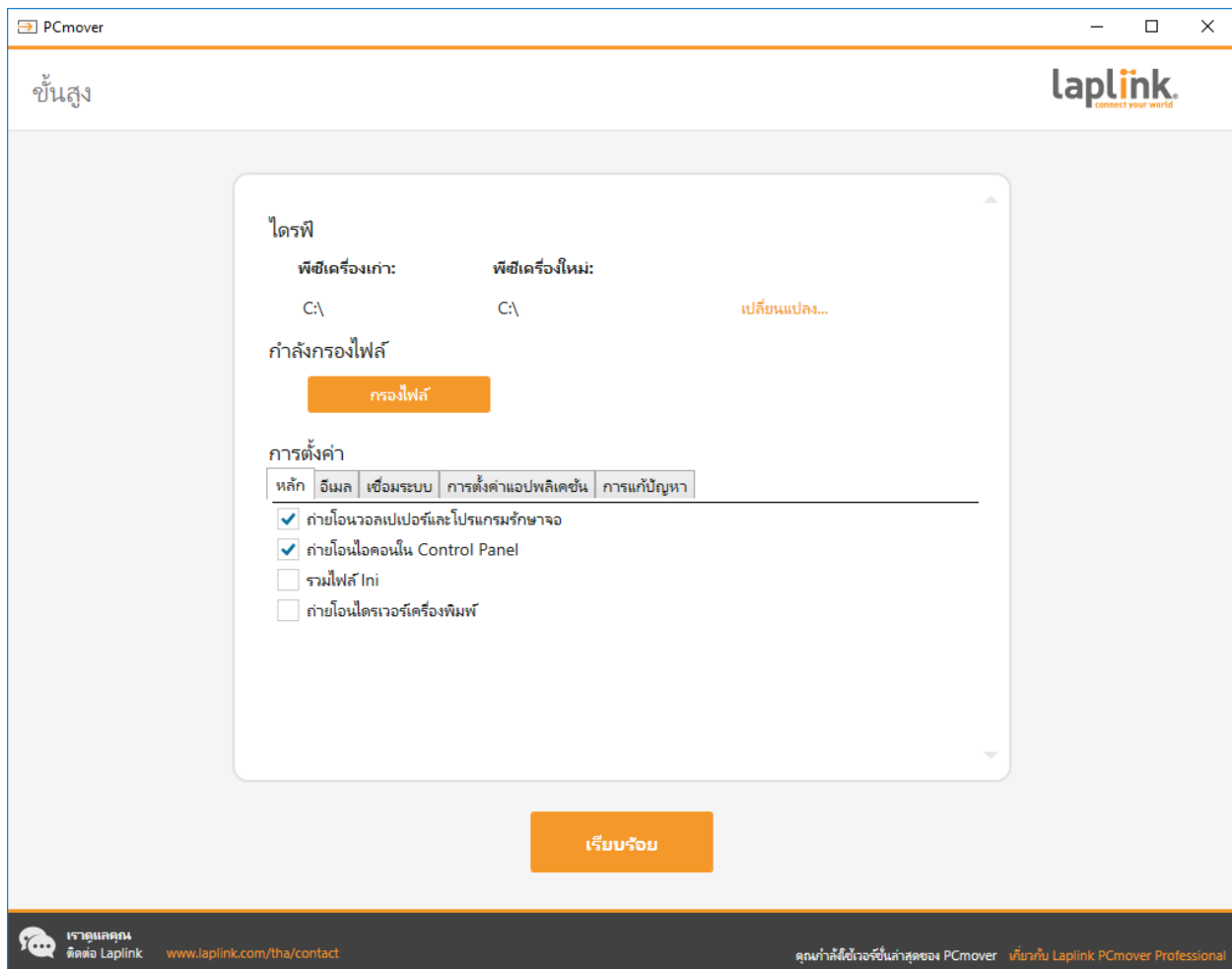


การตั้งค่ากับไฟล์ที่เกี่ยวข้องสำหรับผู้ใช้ในพีซีเครื่องเก่าของคุณจะถูกถ่ายโอนไปยังบัญชีผู้ใช้ในพีซีเครื่องใหม่ดังที่แสดงในรายการ หากคุณสามารถกำหนดการตั้งค่าสำหรับผู้ใช้ในพีซีเครื่องใหม่ก่อนการถ่ายโอน การตั้งค่าเหล่านี้จะยังคงเป็นเหมือนเดิม ไม่ถูกเขียนทับโดยการถ่ายโอน ชื่อผู้ใช้และรหัสผ่านสำหรับผู้ใช้ในพีซีเครื่องใหม่จะยังคงเป็นเหมือนเดิม

หากต้องการถ่ายโอนผู้ใช้ทั้งหมดไปยังพีซีเครื่องใหม่ตามในรายการ ให้คลิก **เสร็จสิ้น**

หากต้องการปรับปรุงแก้ไขวิธีที่ผู้ใช้ถูกถ่ายโอนไปยังพีซีเครื่องใหม่ ให้เลือกผู้ใช้ในรายการแล้วคลิก **แก้ไข** ในกล่องข้อความที่ปรากฏขึ้น คุณสามารถเลือกที่จะถ่ายโอนไปยังผู้ใช้อื่นในพีซีเครื่องใหม่ หรืออาจสร้างผู้ใช้ใหม่ในพีซีเครื่องใหม่ คุณอาจเลือกที่จะไม่ถ่ายโอนผู้ใช้เลยก็ได้ คลิก **"ตกลง"** เมื่อเสร็จแล้วคลิก **"เสร็จสิ้น"**

3c ขั้นสูง



ไดรฟ์: หากพีซีเครื่องเก่ามีดิสก์ไดรฟ์มากกว่าพีซีเครื่องใหม่ PCmover จะสร้างโฟลเดอร์สำหรับแต่ละไดรฟ์ที่ไม่มีอยู่ในพีซีเครื่องใหม่

เพื่อปรับปรุงแก้ไขวิธีที่ไดรฟ์ได้รับการถ่ายโอนไปยังพีซีเครื่องใหม่ คลิก **เปลี่ยนแปลง** ในกล่องข้อความที่ปรากฏขึ้น คุณสามารถเปลี่ยนแปลงไดรฟ์ และ/หรือ โฟลเดอร์ เริ่มต้นที่ไดรฟ์จากพีซีเครื่องเก่าจะถูกถ่ายโอนไปยังได้ คุณอาจเลือกที่จะไม่ถ่ายโอนไดรฟ์จากพีซีเครื่องเก่าก็ได้ คลิก **"ตกลง"** เมื่อเสร็จ แล้วคลิก **"เสร็จสิ้น"**

การกรองไฟล์: หากต้องการกีดกันบางประเภทไฟล์ไม่ให้เกิดรับการถ่ายโอน คลิก **"กรองไฟล์"**

บางประเภทไฟล์ได้รับการคัดเลือกไว้ให้คุณในหน้าจอนี้เรียบร้อยแล้ว เช่น ไฟล์ชั่วคราว (.tmp) โดยทั่วไปแล้วไฟล์เหล่านี้จะมีขนาดเล็ก แต่ถ้ามีเป็นจำนวนมากก็สามารถเปลืองพื้นที่ของฮาร์ดดิสก์ได้ เพื่อที่จะกีดกันประเภทไฟล์เหล่านี้ โปรดเลือกกล่องกาเครื่องหมาย

หากต้องการกีดกันไฟล์ประเภทอื่นที่ไม่ได้มีแสดงในหน้าจอนี้ ให้คลิก **"เพิ่ม"** แล้วพิมพ์ส่วนขยายของประเภทไฟล์ที่คุณต้องการกีดกัน ตัวอย่างเช่น หากคุณต้องการกีดกันไฟล์ในรูปแบบ .jpg ทั้งหมด ให้พิมพ์ **"*.jpg"** ลงไปในหน้าจอนี้ คลิก **"เสร็จสิ้น"** เมื่อเสร็จสิ้นการกรอกประเภทไฟล์

การตั้งค่า: สามารถทำการเปลี่ยนแปลงอย่างอื่นสำหรับการตั้งค่าการถ่ายโอนได้ตามความต้องการ
เฉพาะผู้ใช้ในระดับก้าวหน้าเท่านั้นที่สมควรทำการดัดแปลงในหัวข้อนี้
คลิก **เสร็จสิ้น** เมื่อจบการทำการเปลี่ยนแปลงในหน้าจอรระดับก้าวหน้า

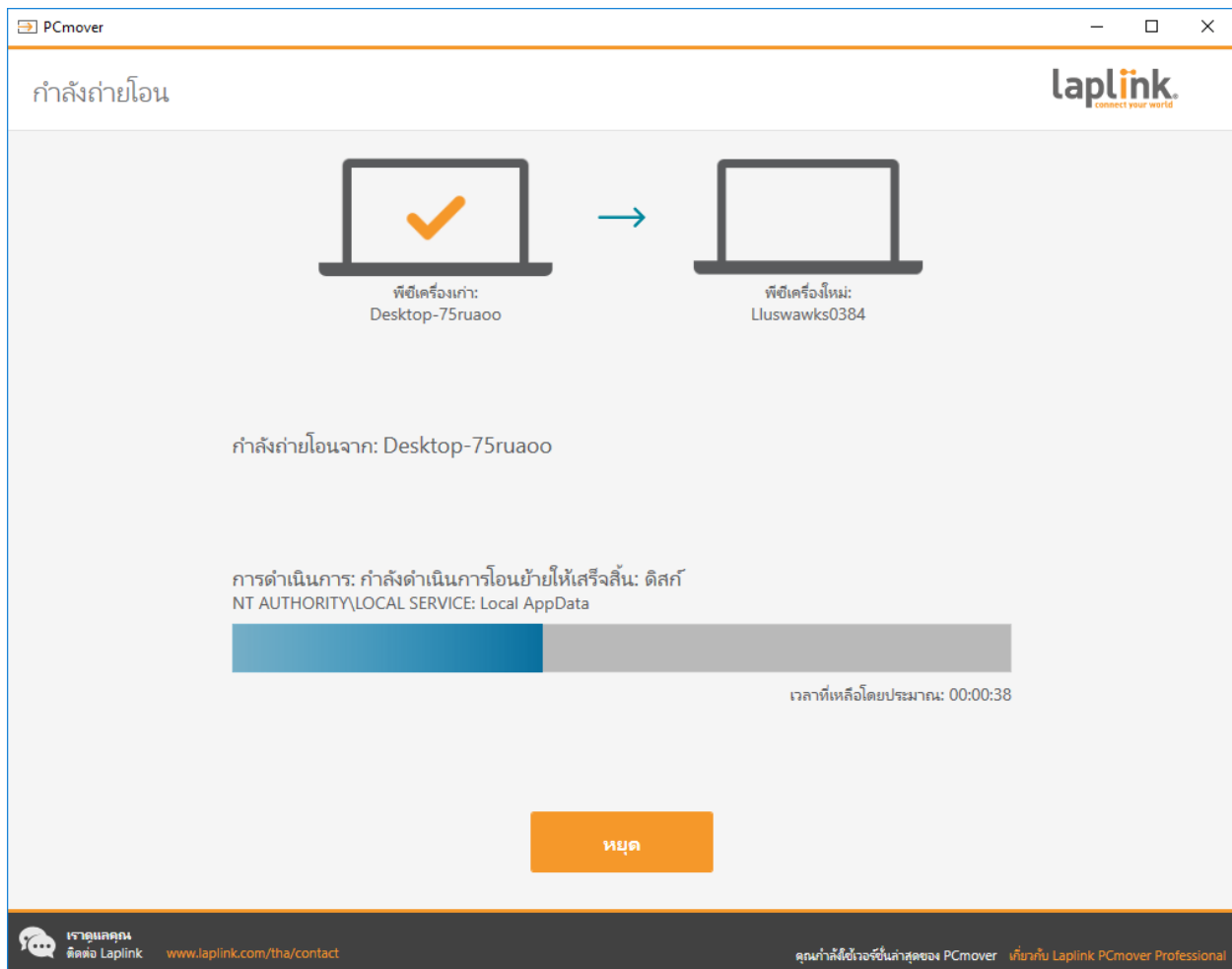
4. เริ่มต้นการถ่ายโอน

คลิก "**เริ่มต้นการถ่ายโอน**" เพื่อเริ่มต้นการถ่ายโอนด้วย PCmover ไปยังพีซีเครื่องใหม่ของคุณ

เวลาที่ใช้ในการถ่ายโอนของคุณอาจแตกต่างกันไปตามความเร็วของการเชื่อมต่อ การตั้งค่าฮาร์ดแวร์
และปัจจัยอื่น

การถ่ายโอนจากพีซีเครื่องเก่าไปยังพีซีเครื่องใหม่

1. ถ่ายโอน

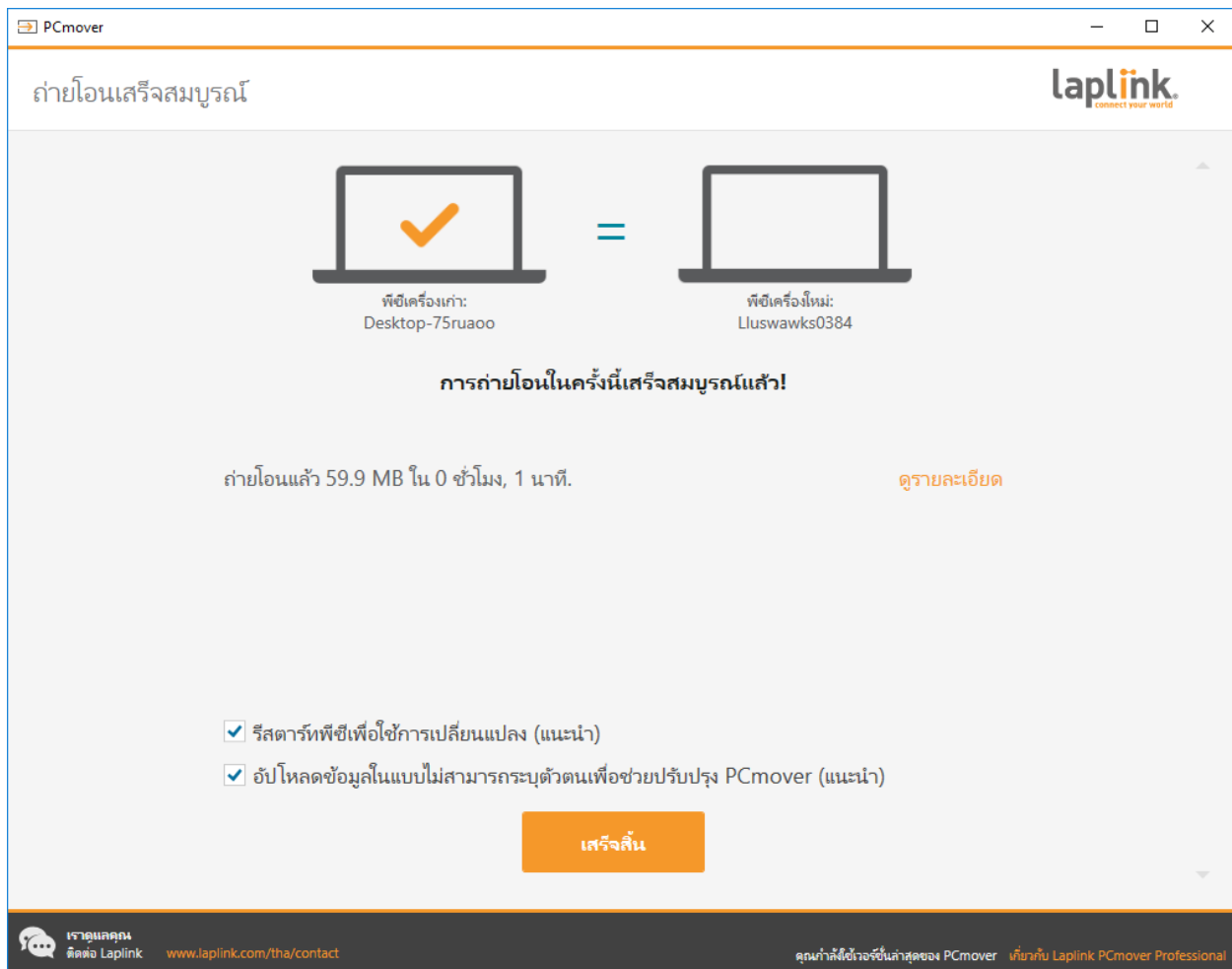


ในขั้นตอนนี้ PCmover จะถ่ายโอนแอปพลิเคชัน ไฟล์ข้อมูล และการตั้งค่ารีจิสตรีทั้งหมดที่คุณเลือกไว้ไปยังพีซีเครื่องใหม่ คลิก "ตกลง" แล้วรอให้การถ่ายโอนเสร็จสมบูรณ์

ระยะเวลาที่ต้องใช้ในการทำการถ่ายโอนขึ้นอยู่กับค่าของคอมพิวเตอร์ และปริมาณข้อมูลที่จะถ่ายโอน ซึ่งอาจยาวนานได้ถึงหลายชั่วโมงหรือนานกว่านั้น

หมายเหตุ: ในบางเหตุการณ์ซึ่งพบได้น้อย การถ่ายโอนข้อมูลอาจหยุดลงเองได้ หากคุณไม่เห็นความก้าวหน้าใด ๆ นานเกินหนึ่งชั่วโมงแล้ว คุณควรเริ่มต้นการถ่ายโอนใหม่

2. ถ่ายโอนเสร็จสมบูรณ์



ยินดีด้วย! คุณได้ถ่ายโอนไปยังพีซีเครื่องใหม่เสร็จเรียบร้อยแล้ว

ณ จุดนี้ ถ้าคุณใช้สายอีเธอร์เน็ตของ Laplink ในการถ่ายโอน และมีการเชื่อมต่ออินเทอร์เน็ตแบบใช้สายให้ใช้งาน คุณควรถอดสายอีเธอร์เน็ตออกจากพีซีเครื่องใหม่ แล้วเสียบสายอินเทอร์เน็ตกลับเข้าไป

จำเป็นต้องใช้การเชื่อมต่อกับอินเทอร์เน็ตเพื่อให้ PCmover สามารถติดตั้ง Microsoft Redistributable ซึ่งบางแอปพลิเคชันของคุณต้องการ

คุณต้องรีสตาร์ทพีซีเครื่องใหม่เพื่อให้การตั้งค่าทั้งหมดใช้งานได้ คลิก "เสร็จสิ้น" เพื่อรีสตาร์ทโดยอัตโนมัติ

หมายเหตุ: เพื่อให้ระบบมีความเข้ากันได้สูงสุด PCmover อาจไม่ถ่ายโอนบางการตั้งค่าระบบ รวมไปถึงการกำหนดค่าฮาร์ดแวร์ หลังจากถ่ายโอนแล้ว

ซอฟต์แวร์ต่อไปนี้จำเป็นต้องได้รับการติดตั้งใหม่ หรือกระตุ้นใหม่ในพีซีเครื่องใหม่:

- แอปพลิเคชันป้องกันไวรัส และแอปพลิเคชันป้องกันสปายแวร์
- ไดรเวอร์สำหรับฮาร์ดแวร์
- ไฟล์ที่มี Digital Rights Management (เช่น ไฟล์เพลงที่มีการป้องกันการทำสำเนา)

หากการติดตั้งใหม่ หรือการกระตุ้นใหม่ไม่สามารถแก้ปัญหา
คุณอาจต้องติดต่อผู้ขายที่เหมาะสมเพื่อขอคำแนะนำ
สามารถเข้าไปดูรายละเอียดเพิ่มเติมเกี่ยวกับปัญหาสำหรับแอปพลิเคชันที่ใช้งานในพีซีเครื่องใหม่
ได้ในหัวข้อ 'คำแนะนำที่มีประโยชน์'
ความช่วยเหลือเพิ่มเติม

การแก้ปัญหา

• ลงทะเบียน - รหัสสำหรับตรวจสอบ

เมื่อคุณป้อนหมายเลขประจำผลิตภัณฑ์ของคุณเข้าไปใน PCmover หมายเลขนั้นจะได้รับการ
"ตรวจสอบ" (ความถูกต้อง) โดยใช้การเชื่อมต่ออินเทอร์เน็ตของคอมพิวเตอร์เครื่องใหม่ของคุณ
หากคุณเชื่อมต่อกับอินเทอร์เน็ตแล้ว แต่ไม่สามารถผ่านหน้าจอตกลง
หมายเลขประจำผลิตภัณฑ์ไปได้
แรกที่สุดให้ยกเลิกการใช้ซอฟต์แวร์รักษาความปลอดภัยทั้งหมด อย่างเช่น ซอฟต์แวร์สแกนไวรัส
ซอฟต์แวร์สแกนสแปมแวร์ และไฟร์วอลล์ แล้วลองใหม่อีกครั้ง

หากทำเช่นนั้นแล้วยังไม่เป็นผล ให้คลิกตรวจสอบโดยใช้พีซีอีกเครื่อง
จะมีหน้าจอตกลงขึ้นมาพร้อมชื่อเครือข่ายและรหัสชั่วคราวของคุณ

คุณจะต้องใช้ชื่อเครือข่าย และรหัสชั่วคราว พร้อมด้วยหมายเลขประจำผลิตภัณฑ์ของ PCmover
ของคุณ
เพื่อรับรหัสสำหรับตรวจสอบซึ่งจะต้องนำไปใช้แทนหมายเลขประจำผลิตภัณฑ์เพื่อกระตุ้นผลิตภัณฑ์
ของคุณ

สำหรับพีซีเครื่องอื่นที่มีการเข้าถึงอินเทอร์เน็ตให้เข้าไปที่:
<http://www.laplink.com/validation/>

เลือก **PCmover** แล้วทำตามคำแนะนำในหน้านั้น

หากคุณไม่มีพีซีเครื่องใดเชื่อมต่อกับอินเทอร์เน็ตเลย โปรดโทรศัพท์ถึงทีมบริการลูกค้าของเราที่
+1-425-952-6001

• เมื่อใช้สายอีเธอร์เน็ตของ Laplink หรือสายยูเอสบีของ Laplink แล้วไม่มีพีซีเครื่องใหม่แสดงในรายการ

เมื่อคุณมาถึงหน้าจอ **พบพีซีเครื่องอื่น** ในพีซีเครื่องเก่า เนื่องจากใช้สายอีเธอร์เน็ตของ Laplink
หรือสายยูเอสบีของ Laplink ชื่อของพีซีเครื่องใหม่ของคุณควรปรากฏในหน้าจอนี้

หากคุณไม่เห็นพีซีเครื่องใหม่ปรากฏในนั้น แรกที่สุดให้ตรวจสอบให้มั่นใจว่าสายของ Laplink
ได้รับการเสียบเข้าไปในคอมพิวเตอร์ทั้งสองเครื่องเพื่อเชื่อมต่อพีซีเครื่องเก่ากับเครื่องใหม่ของคุณ
เรียบร้อยแล้ว

แล้วรอสักครู่เพื่อให้การเชื่อมต่อระหว่างพีซีเสร็จสมบูรณ์ หากเวลาผ่านไป 60
วินาทีแล้วยังไม่มีการเชื่อมต่อเกิดขึ้น ให้คลิก **"สแกนอีกครั้ง"** หากมีรายการปรากฏขึ้น
ให้เลือกพีซีเครื่องใหม่ของคุณจากรายการนั้น แล้วคลิก **"ตกลง"**

หากหลังจากคลิก "**สแกนอีกครั้ง**" แล้วยังไม่มีพีซีเครื่องใหม่ของคุณปรากฏขึ้น ให้คลิก "**ยกเลิก**" ในพีซีทั้งสองเครื่องเพื่อออกจาก PCmover ตรวจสอบว่าได้เสียบสายอีเธอร์เน็ตของ Laplink หรือสายยูเอสบีซีของ Laplink เข้าไปในพีซีทั้งสองเครื่องเรียบร้อยแล้ว ก่อนรีสตาร์ท PCmover ใหม่

คำแนะนำที่มีประโยชน์

- **Microsoft Outlook/Outlook Express/Windows Mail:** PCmover จะถ่ายโอน Microsoft Outlook, Outlook Express, และ Windows Mail แต่อาจไม่ได้อัปเดตรายชื่อติดต่อ และข้อความของคุณอย่างถูกต้อง สำหรับความช่วยเหลือเกี่ยวกับการอัปเดตสิ่งเหล่านี้ โปรดเข้าไปที่:

<http://www.laplink.com/faq324.html>

หมายเหตุ: ระบบปฏิบัติการ **Windows 7/8/10** ไม่ได้มีโปรแกรมอีเมลรวมอยู่ด้วย หากถ่ายโอน **Windows 7/8/10** ข้อมูลเมลของคุณจะยังคงได้รับการถ่ายโอน แต่คุณจะต้องมีโปรแกรมรับส่งเมลจึงจะสามารถใช้ข้อมูลเมลของคุณได้

- **การใช้แอปพลิเคชันที่ได้รับการถ่ายโอน:**

หากมีแอปพลิเคชันใดไม่ทำงานหรือมีข้อความแสดงความผิดพลาดปรากฏขึ้นในเครื่องใหม่ ลองทำการ "ซ่อมแซม" ผ่านทาง Control Panel ของ Windows แต่หากทำเช่นนั้นแล้วยังไม่เป็นผล ให้ลองถอนการติดตั้ง แล้วทำการติดตั้งใหม่อีกครั้ง คุณอาจต้องเปิดใช้งานไฟล์ติดตั้งในฐานะแอดมิน สามารถเข้าไปดูข้อมูลเพิ่มเติมเกี่ยวกับการเปิดใช้งานโปรแกรมในฐานะแอดมินได้ที่ความช่วยเหลือของ Windows

- **การอัปเดตสำหรับแอปพลิเคชัน:**

บางแอปพลิเคชันที่เกาหน้อยอาจไม่สามารถทำงานได้อย่างถูกต้องหลังจากถูกถ่ายโอนโดยไม่ได้มีการอัปเดต โดยเฉพาะเมื่อระบบปฏิบัติการในพีซีเครื่องใหม่มีความใหม่กว่าเครื่องเก่า หากคุณอยู่ในกรณีนี้ โปรดตรวจสอบกับผู้ผลิตแอปพลิเคชันเพื่อขอรับการอัปเดต

- **โปรแกรมที่ต้องการการกระตุ้นใหม่:** บางแอปพลิเคชันที่มีกระบวนการป้องกันการสำเนาที่เรียกว่า Digital Rights Management อาจทำงานได้ไม่ถูกต้องหลังการถ่ายโอน แอปพลิเคชันเหล่านี้เช่นโปรแกรมแบ่งปันเพลงในชื่อของ iTunes, MusicMatch และ Napster อาจต้องการการกระตุ้นใหม่ในพีซีเครื่องใหม่ หรือไม่เช่นนั้นก็อาจต้องทำการ Repair ผ่านทาง Control Panel ของ Windows หรือมีเช่นนั้นก็ติดตั้งใหม่ บางแอปพลิเคชันอื่น อย่างเช่น Microsoft Office ก็อาจต้องการการกระตุ้นใหม่เช่นกัน

- **ไฟล์เพลง:**

ไฟล์เพลงที่มีการป้องกันการคัดลอกอาจไม่สามารถเล่นในคอมพิวเตอร์เครื่องใหม่โดยไม่ได้มีการถ่าย

ยินยอมการอนุญาตให้ใช้สิทธิไฟล์เพลงนั้น
หากต้องการข้อมูลเกี่ยวกับการถ่ายโอนการอนุญาตให้ใช้สิทธิ
ให้อ่านความช่วยเหลือของแอปพลิเคชันเพลง หรือติดต่อผู้ขายแอปพลิเคชันเพลง
คุณยังอาจมีความจำเป็นจะต้องติดตั้งแอปพลิเคชันเพลงใหม่

- **แอปพลิเคชันป้องกันไวรัส และแอปพลิเคชันป้องกันสปายแวร์:**
ติดตั้งซอฟต์แวร์ป้องกันไวรัสหรือป้องกันสปายแวร์ใหม่ เพราะตามที่ได้กล่าวแล้ว
แอปพลิเคชันประเภทเหล่านี้มักไม่สามารถได้รับการถ่ายโอนอย่างถูกต้อง

คำติชม และการสนับสนุน

เราขอเชิญชวนให้คุณแสดงความคิดเห็นเกี่ยวกับการใช้งาน PCmover โปรดอย่าลังเลที่จะติดต่อเราที่:

feedback@laplink.com

นอกเหนือจากข้อมูลเกี่ยวกับการติดต่อแผนกบริการลูกค้าที่ส่วนบนสุดของหน้านี้
คุณยังสามารถแชทสดออนไลน์กับเจ้าหน้าที่สนับสนุนด้านเทคนิคตามที่อยู่เว็บเบื้องล่างในห้วงเวลาตามทีระ
บุไว้:

<http://www.laplink.com/contact/mychat.html>

Laplink มุ่งมั่นเพื่อความพึงพอใจของคุณใน PCmover แม้เมื่อคุณซื้อ PCmover
ในลักษณะพ่วงมากับพีซีเครื่องใหม่ ขอได้โปรดอย่าติดต่อขอรับการสนับสนุนจากผู้ค้าปลีก
หากมีปัญหาประการใดโปรดเข้าไปที่เว็บไซต์ของเราที่ **<http://www.laplink.com/contact>**
คุณจะได้พบข้อมูลเกี่ยวกับหลากหลายวิธีการสนับสนุนจาก Laplink โดยตรง